

# ELKAY®

## ESPECIFICACIONES

## Bebedero Enfriador Empotrable Modelos EZ(S)4, EZ(S)8 y EZ(S)D

### ESPECIFICACIONES DEL PRODUCTO

PARA USO EN INTERIORES

Bebedero enfriador, empotrable y eléctrico. El modelo EZ(S)8 refrigerante ofrece una capacidad de enfriamiento a 10° C de 8 galones (30 litros) de agua potable por hora, tomando en consideración 32°C de temperatura ambiente y 27°C del agua que se suministra. Los modelos EZ(S)D no son refrigerantes por lo que no suministran agua potable fría. La unidad cumple con los requerimientos ADA (Ley estadounidense a favor de personas discapacitadas). Diseño libre de plomo, cuenta con la certificación NSF/ANSI 61 y 372, y cumple con los requerimientos federales y estatales de EE.UU. de bajo plomo. La unidad cuenta con la certificación según las normas UL399 y CAN/CSA 22.2 No. 120.

Los modelos EZS4 y EZS8 cuentan con botones en el frente y en los costados que cierran el flujo del agua automáticamente. Los modelos EZ4 Y EZ8 sólo cuentan con botones en el frente. Los modelos EZ(S)D no son refrigerantes. Requiere de una conexión para el cable de corriente eléctrica.

### CARACTERÍSTICAS ESTÁNDAR

- Activación con botón pulsador.
- Tarja profunda que minimiza las salpicaduras, con desagüe integral.
- Disponible con boquilla Flexi-Guard® Safety Bubbler o boquilla anti-vandálica (Incluye el código "VR" en el No. del modelo, vea la tabla que se muestra abajo).
- Válvula con regulador incluido para producir un chorro constante con una presión de 20 a 105 psi.
- Opciones de acabado: Revestimiento de vinilo resistente al impacto o de acero inoxidable.
- Uso en interiores.

### SISTEMA DE ENFRIAMIENTO (Solo modelos EZ(S)(VR)8\* y EZ(S)4\*(F))

- Compresor: Herméticamente sellado, alternativo, monofásico. Lubricación interna para toda la vida útil.
- Condensador: Refrigerado por ventilador, tubo de cobre con aspas de aluminio. El motor del ventilador siempre está lubricado.
- Unidad de enfriamiento: Combinación de enfriador tipo tanque-tubo. Autolimpieza. Tubería de cobre con tanque de acero inoxidable. Completamente aislado con espuma EP, la cual cumple con los requerimientos de Underwater Laboratories Inc. de materiales autoextinguibles.
- Control de refrigerante: El refrigerante R134a es controlado por un tubo capilar calibrado con precisión.
- Control de temperatura: Termostato ajustable y de fácil acceso, con preajuste de fábrica. No requiere ningún ajuste, salvo por requisitos de altura.






### ESTRUCTURA

- Tarja de acero inoxidable con drenaje integral.
- Bebedero con chasis de acero estructural galvanizado que proporciona integridad estructural.
- Gabinete de bebedero disponible en acero con revestimiento de vinílico color granito claro o en Acero Inoxidable (costo adicional).
- La boquilla Flexi-Guard® Safety Bubbler (a elegir) utiliza elastómero flexible de poliéster antimicrobiano para prevenir lesiones accidentales en la boca. Se flexiona al momento del impacto.
- Boquilla anti-vandálica (a elegir) de una sola pieza, evita la rotación.

### GARANTÍA

5 años de garantía en el sistema de enfriamiento de la unidad. Los componentes eléctricos y el sistema de agua cuentan con una garantía de 12 meses a partir del día de la instalación o de 18 meses a partir del día del envío de fábrica, lo que ocurra primero.

### TABLA DE CAPACIDADES

Modelo	Voltaje/ Hertz	Capacidad de Enfriamiento**	F.L. Amps	Potencia en Watts	Peso de la unidad	Llenador de vasos (a elegir) (F) disponible con costo adicional, requiere prepara- ción de fábrica para el llenador de vasos.	 Certificado UL399 y CAN/ CSA 22.2 No. 120	 Cumple con la norma ADA	 Certificado NSF/ANSI 61 y 372
† EZ(S)4*(F)	115V / 60Hz	4 GPH	2.0	370	50 lbs.	YES	•	•	•
† EZ(S)8*(F)	115V / 60Hz	8 GPH	4.0	370	51 lbs.	YES	•	•	•
† EZS8*(F)2JO	220V / 50Hz	6.7 GPH	2.0	370	51 lbs.	YES	++	•	•
† EZS8*(F)3JO	220V / 60Hz	8 GPH	2.0	370	51 lbs.	YES	++	•	•
† EZSD*(F)	115V / 60Hz	–	–	–	25 lbs.	YES	•	•	•
† EZD*(F)	115V / 60 Hz	–	–	–	25 lbs.	YES	•	•	•
EZ4*	115V / 60Hz	4 GPH	2.0	370	50 lbs.	NO	•	•	•
EZ8L3JO	220V / 60Hz	8 GPH	2.0	370	51 lbs.	NO	++	•	•
EZSVR8*	115V / 60Hz	8 GPH	4.0	370	51 lbs.	NO	•	•	•
EZSVRD*	115V / 60Hz	–	–	–	25 lbs.	NO	•	•	•

\*Código del color del bebedero: (L) Granito Gris Claro o (S) Acero Inoxidable.

\*\*Se toma en cuenta una temperatura ambiente de 32°C y 27°C del agua que se suministra para que el agua potable salga a 10°C.

++Cumple con los requisitos, no cuenta con la certificación.

† Llenador de vasos disponible con costo adicional; añada el código (F).

Requiere preparación de fábrica para el llenador de vasos.

NOTA: Los modelos con boquilla anti-vandálica no pueden tener llenador de botellas.

Estas especificaciones describen un producto Elkay con diseño, calidad y beneficios funcionales para el usuario. Al comparar lo que ofrecen otros fabricantes, es seguro que estas características no se pueden pasar por alto.

De acuerdo con nuestra política de mejoramiento continuo del producto, Elkay se reserva el derecho a cambiar las especificaciones sin previo aviso. Visite [elkay.com](http://elkay.com) para tener acceso a la versión más reciente.

2222 Camden Court  
Oak Brook, IL 60523  
630-572-3192  
[elkay.com](http://elkay.com)

© 2016 Elkay  
SPEC12-23 (01/2016)

# Bebedero Enfriador Empotrable

## Modelos EZ(S)4, EZ(S)8 y EZ(S)D

# ELKAY®

## MEDIDAS PARA LA INSTALACIÓN

PARA USO EN INTERIORES

El diseño de la instalación en un espacio abierto posibilita una nueva instalación o sustitución de bebederos por este bebedero Elkay cuando el espacio se encuentra dentro de las dimensiones que se muestran a continuación.

### ¡IMPORTANTE! INSTALADOR, POR FAVOR, PRESTE ATENCIÓN A LO SIGUIENTE:

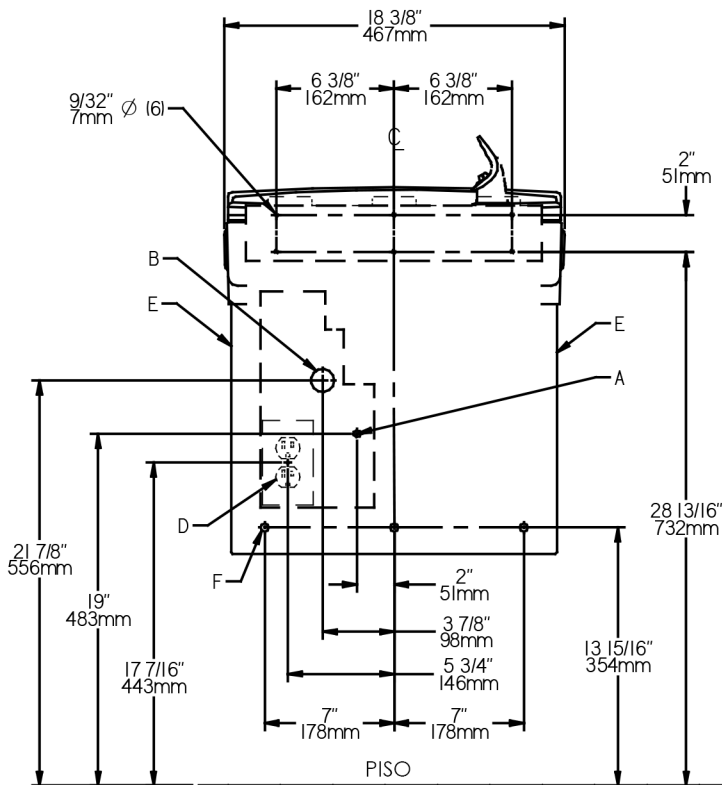
Este bebedero está diseñado y construido para proporcionar agua que no ha sido alterada por ningún material en los conductos del bebedero.

La toma en tierra de equipos eléctricos como teléfonos, computadoras, etc. y la de la toma del agua es un procedimiento común. Esta toma de tierra puede estar dentro del inmueble o afuera de éste. Estas tomas pueden generar retroalimentación eléctrica en un bebedero provocando una electrolisis lo que le da un sabor metálico al agua o aumenta el contenido metálico en ésta. Esta condición se puede evitar instalando el bebedero con los materiales apropiados como se muestra a continuación.

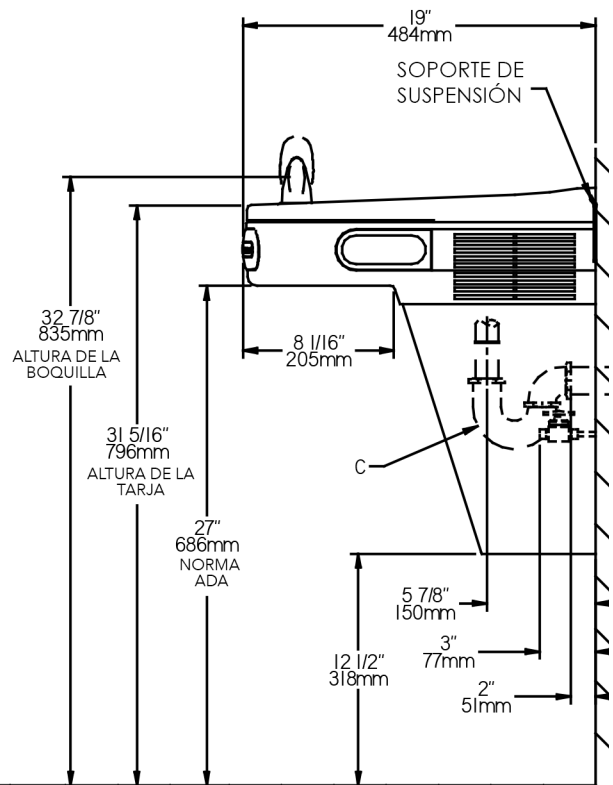
Modelo con boquilla Flexi-Guard® Safety Bubbler

**NOTA:** Este bebedero debe estar conectado al suministro de agua mediante una unión dieléctrica. El bebedero viene equipado con una coladera no metálica que cumple con los requisitos. El sifón de desagüe, que no viene incluido, también deberá ser de plástico para aislar por completo el bebedero del sistema de plomería del inmueble.

VISTA FRONTAL



VISTA LATERAL



REDUZCA LA ALTURA 3" (76mm) PARA LA INSTALACIÓN DEL BEBEDERO PARA NIÑOS EN CUMPLIMIENTO CON LAS NORMAS ADA (LEY ESTADUNIDENSE SOBRE LA PROTECCIÓN DE PERSONAS CON DISCAPACIDADES)

### LEYENDA:

- A = Ubicación recomendada para el suministro de agua. Válvula de cierre (no incluida) para conectar tubo de cobre de 3/8" O.D. (9.5mm). Hasta 3" (76mm) máximo fuera de la pared.
- B = Ubicación recomendada para el tubo de desagüe. Para acomodar un drenaje de 1-1/4" O.D. El tubo de desagüe debe quedar 2" (51mm) fuera de la pared.
- C = Sifón de 1-1/4" O.D. (No incluido).
- D = Caja eléctrica duplex para salida alimentada por cable (3).
- E = Asegure una ventilación adecuada dejando un espacio de 6" (152 mm) mínimo de separación entre la rejilla de ventilación y la pared.
- F = Orificios de 7/16" (11mm) para empotrar la unidad con tornillos.

NOTA: Las instalaciones nuevas deben utilizar Interruptores de Falla a Tierra (GFCI, por sus siglas en inglés).

Nombre Puesto: _____
Modelo: _____ Cantidad: _____
Contacto: _____
Firma de aprobación: _____
Notas: _____